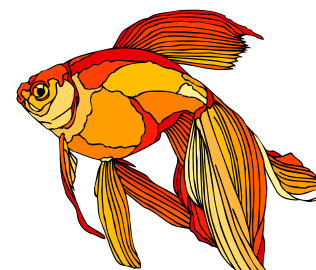
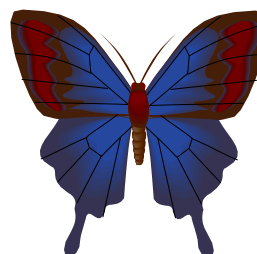
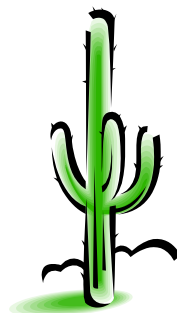
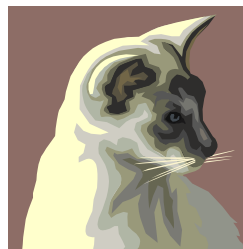
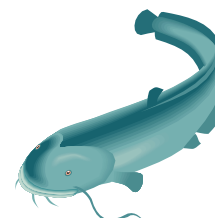
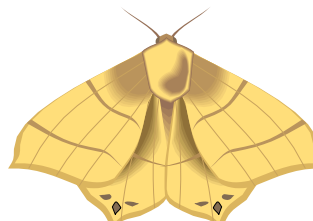
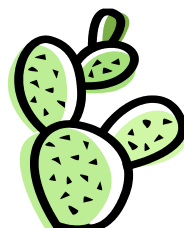
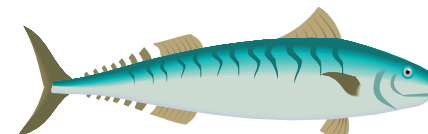


ZAŘAZENÍ ČLOVĚKA DO ZOOLOGICKÉHO SYSTÉMU

Na Zemi se vyskytuje velké množství živých organizmů:



Vědci si všimli, že si jsou živočichové a rostliny v určitých znacích a vlastnostech podobní a na základě sledování těchto společných znaků a vlastností zařadili živočichy a rostliny do skupin - **SYSTEMATIKÝCH JEDNOTEK**.

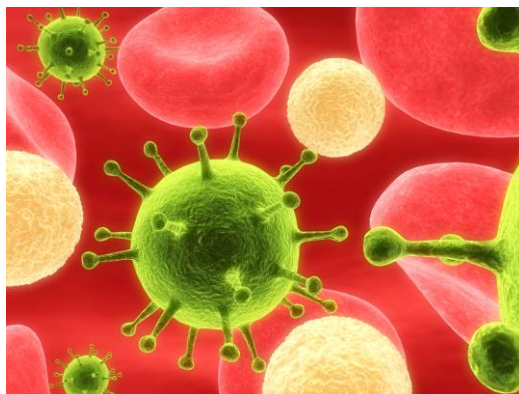
Tyto systematické jednotky tvoří dohromady jeden celek – **SYSTÉM ORGANISMŮ**.

Nejvyšší systematickou jednotkou je: **ŘÍŠE**. Rozlišujeme 6 základních říší:

1. ŘÍŠE – VIRY



2. ŘÍŠE – BAKTERIE



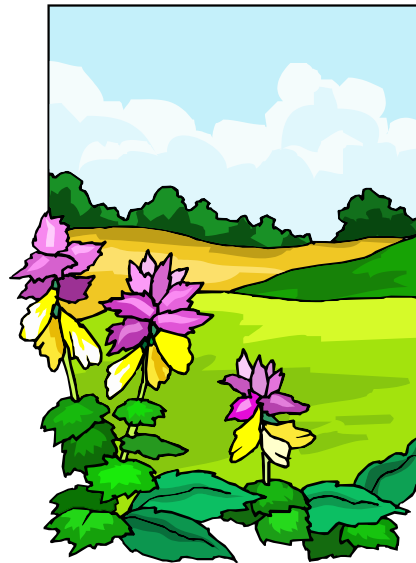
3. ŘÍŠE - PRVOCI

KRÁSNOOČKO ZELENÉ,
TREPKA VELKÁ,
MĚŇAVKA VELKÁ

4. ŘÍŠE – HOUBY



5. ŘÍŠE – ROSTLINY



6. ŘÍŠE – ŽIVOČICHOVÉ





Mezi další základní systematické jednotky řadíme:

ŘÍŠE ŽIVOČICHOVÉ

DALŠÍ SYSTEMATICKÉ JEDNOTKY

- **KMEN** – kategorie systematického třídění živých organismů. Příslušníci určitého kmene jsou vždy svými znaky odlišni od příslušníků ostatních kmenů. V rámci třídění živočichů rozlišujeme tyto kmeny – žahavci, ploštěnci, hlísti, měkkýši, kroužkovci, členovci, ostnokožci, strunatci.
- **TŘÍDA** – tato systematická jednotka sdružuje příbuzné řády.
- **ŘÁD** – základní systematická jednotka, kterou tvoří jednotlivé čeledě. Příkladem je řád ŠELMY, který je tvořený čeleděmi – psovití, kočkovití, medvědovití,
- **ČELEĎ** – taxonomická (systematická) jednotka, která sdružuje příbuzné rody např. PSOVITÍ, mezi které řadíme – rod liška, vlk, kojot, šakal.
- **ROD** – jedná se o skupinu různých druhů (liška polární, liška obecná, liška šedá či šedostříbrná). Tato skupina jako celek pak vytváří systematickou jednotku rod (liška)
- **DRUH** – je základní systematickou jednotkou. Je to skupina organismů, které mají podobné vlastnosti a jsou schopny se mezi sebou rozmnožovat a plodí potomky, kteří jsou následně schopni rozmnožování. K označení druhu se využívají dvě slova – 1. jméno rodové a 2. jméno druhové, které nám současně napovídá něco o životě toho daného organismu.



Mezi tyto základní systematické jednotky zařazujeme ještě další, které třídění živých organismů upřesňují a zpřehledňují:

PODKMEN, PODŘÁD, PODDRUH,



ZAŘAZENÍ ČLOVĚKA DO ZOOLOGICKÉHO SYSTÉMU:

Uved' důvody, které vedly vědce k vytvoření systému třídění živých organismů na Zemi:

-
-

Jaké jsou základní systematické jednotky užívané ke třídění živých organismů (živočichů)?

Využij nabídky a seřaď uvedené skupiny. Začni nejširší systematickou jednotkou.

- čeleď, třída, druh, kmen, rod, říše, řád, poddruh, pořád, podkmen

1)	2)	3)	4)	5)	6)	7)	8)	9)	10)
----	----	----	----	----	----	----	----	----	-----

Proveď zařazení člověka do zoologického systému. Začni nejširší systematickou jednotkou.

1)	2)	3)	4)	5)	6)	7)	8)	9)	10)



ZAŘAZENÍ ČLOVĚKA DO ZOOLOGICKÉHO SYSTÉMU - řešení:

Uveď důvody, které vedly vědce k vytvoření systému třídění živých organismů na Zemi:

- **z důvodu rozlišování a třídění velkého množství organismů, které se na Zemi vyvinuly**
- **z důvodu snadnější komunikace mezi vědci celého světa**

Jaké jsou základní systematické jednotky užívané ke třídění živých organismů (živočichů)

Využij nabídky a seřaď uvedené skupiny. Začni nejširší systematickou jednotkou.

- čeleď, třída, druh, kmen, rod, říše, řád, poddruh, podřád

1) <u>říše</u>	2) <u>kmen</u>	3) <u>podkmen</u>	4) <u>třída</u>	5) <u>řád</u>	6) <u>podřád</u>	7) <u>čeleď</u>	8) <u>rod</u>	9) <u>druh</u>	10) <u>poddruh</u>
-----------------------	-----------------------	--------------------------	------------------------	----------------------	-------------------------	------------------------	----------------------	-----------------------	---------------------------

Proveď zařazení člověka do zoologického systému. Začni nejširší systematickou jednotkou.

1) <u>říše</u>	2) <u>kmen</u>	3) <u>podkmen</u>	4) <u>třída</u>	5) <u>řád</u>	6) <u>podřád</u>	7) <u>čeleď</u>	8) <u>rod</u>	9) <u>druh</u>	10) <u>poddruh</u>
<u>živočichové</u>	<u>strunatci</u>	<u>obratlovci</u>	<u>savci</u>	<u>primáti</u>	<u>vyšší primáti</u>	<u>homonidae</u>	<u>homo- člověk</u>	<u>homo sapiens- člověk rozumný</u>	<u>homo sapiens sapiens- člověk rozumný rozumný</u>

Název materiálu: Zařazení člověka do zoologického systému

Autor: Mgr. Eva Wolfová

Číslo materiálu: EU-OPVK-PV-PŘ-45



Seznam zdrojů k použitým obrázkům:

Všechny použité obrázky: Klipart- Microsoft Office