

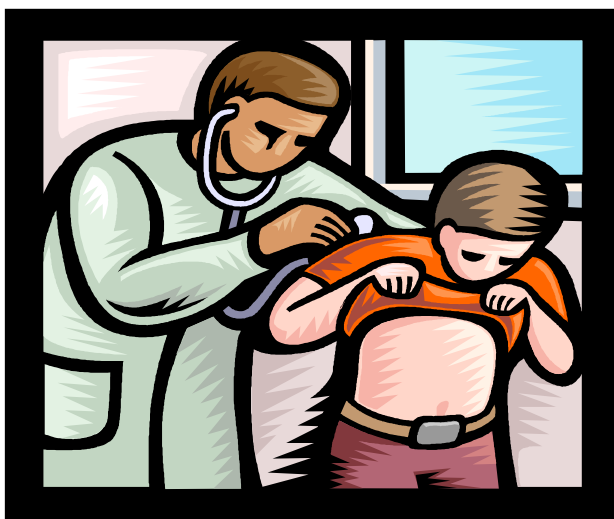
## LÉKAŘSKÉ OBORY A JEJICH NÁPLŇ

LÉKAŘSTVÍ (MEDICÍNA) – jedná se o vědu, která se zabývá zdravím člověka, chorobnými stavy a procesy, které v lidském těle probíhají. Zabývá se možnostmi jejich předcházení, léčbou těchto stavů a následnou rehabilitací, což je proces postupného navracení do stavu před nemocí či úrazem.

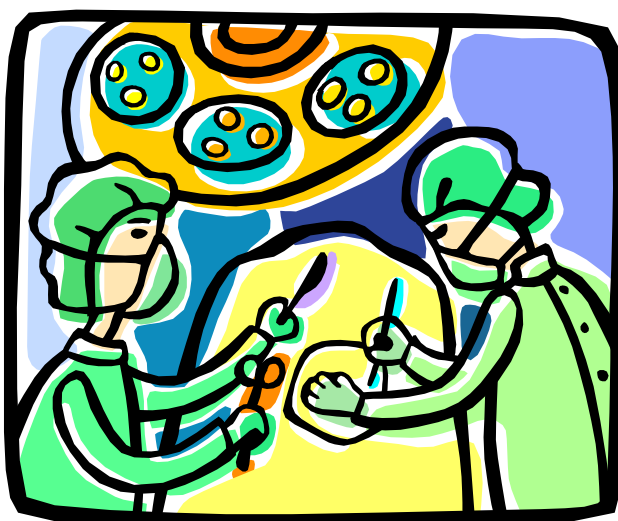
Lékařství se dělí na velké množství teoretických a praktických disciplín, jejichž hlavní náplní je péče o zdraví člověka.

### PŘEHLED PRAKTICKÝCH LÉKAŘSKÝCH DISCIPLÍN

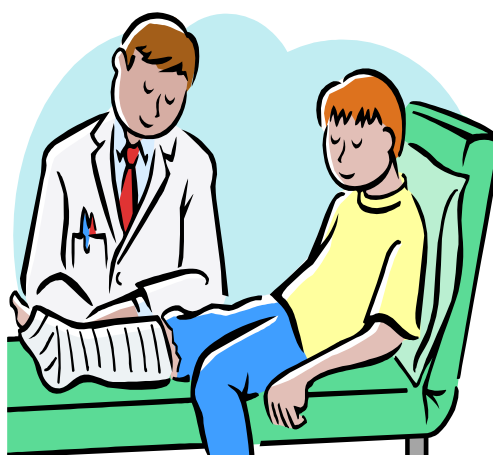
1. PEDIATRIE – dětské lékařství. Tento lékařský obor se zabývá dítětem od jeho narození až do věku osmnácti let. V závislosti na rozvoji lékařských disciplín se můžeme setkat s oborem, který se zabývá dítětem ještě před jeho narozením (lidským plodem), protože celá řada onemocnění (vad) plodu může být vyřešena ještě před jeho narozením v těle matky. Jedná se o prenatální lékařství. Novorozencům se věnuje další ze speciálních pediatrických oborů – neonatologie.



2. CHIRURGIE – je lékařský obor, který užívá k léčbě tzv. invazivních postupů (operačních technik). Chirurgie se dále dělí na celou řadu podoborů – všeobecná, cévní, plastická, vojenská, estetická Tyto podobory jsou již velice úzce specializovány na určité oblasti lidských onemocnění, zranění.



3. ORTOPEDIE – jedná se o lékařský obor zabývající se vrozenými vadami, získanými vadami, nemocemi či úrazy kosterní soustavy (kosti a jejich kloubní spojení).



4. IMUNOLOGIE – jedná se o lékařský obor, který se zabývá obrannými mechanizmy (reakcemi) lidského těla. S imunologií úzce spolupracuje imunopatologie, která zkoumá nenormální obranné reakce lidského těla ve smyslu nadměrné či naopak nedostatečné reakce na zevní podnět (infekci) nebo stav, kdy se tělo obrátí z neznámých příčin samo proti sobě.

5. **ALERGOLOGIE** – lékařský obor zabývající se alergiemi, což jsou nepřiměřené reakce lidského těla na podněty z vnějšího prostředí (bodnutí hmyzem, pozření určité potraviny, podání určitého léku nebo kosmetického přípravku). V současné době alergií neustále přibývá, zvláště mezi dětmi.



6. **STOMATOLOGIE** – lékařský obor, který se zabývá nemocemi zubů, ale i tkáněmi a orgány, které s chrupem úzce souvisí (dásně, slinné žlázy, ...). Podobory stomatologie jsou stomatochirurgie a ortodoncie. Stomatochirurgie řeší problémy ústní dutiny operačními technikami. Ortodoncie je podoborem stomatologie, který se zabývá léčbou nepravidelností chrupu. Nejedná se pouze o kosmetické úpravy, ale o funkční řešení, které bývá prevencí onemocnění dutiny ústní.



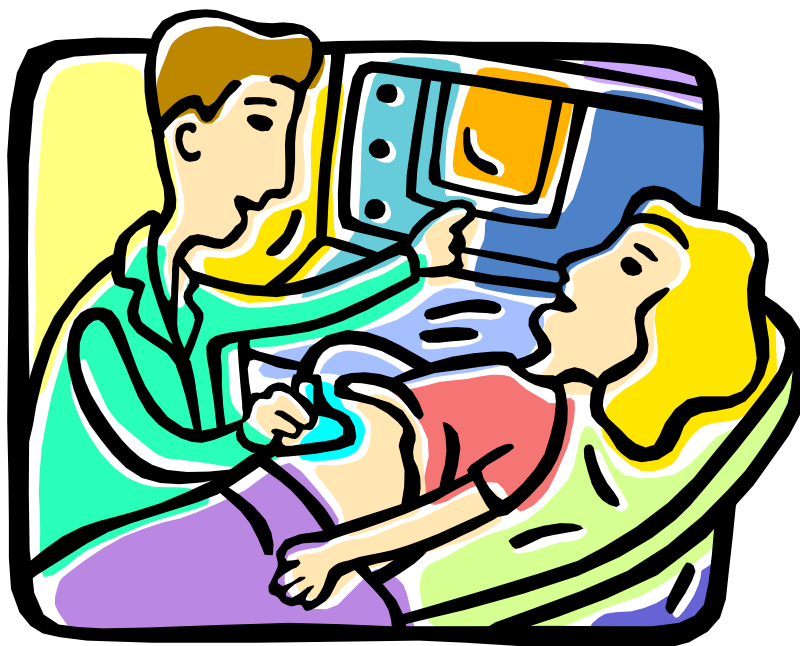
7. **NEUROLOGIE** – tento lékařský obor se zabývá prevencí, diagnostikou a léčbou onemocnění nervové soustavy (mozku, míchy a obvodových nervů). Podoborem neurologie je neurochirurgie, která k léčbě využívá operačních technik.



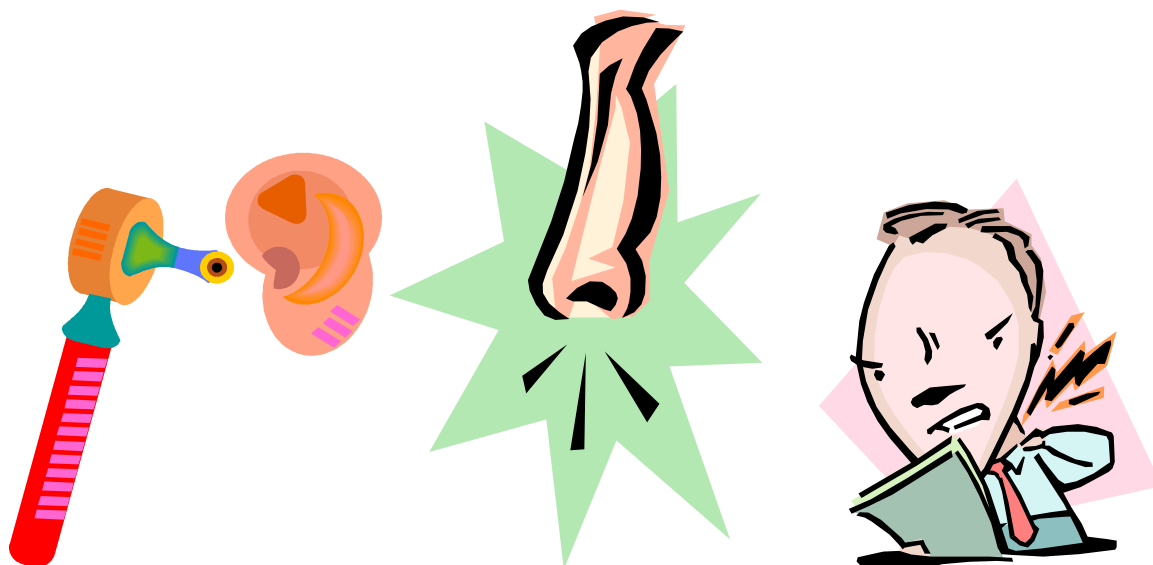
8. **UROLOGIE** – lékařský obor řešící onemocnění a vady močové soustavy. Užívá jak léčby medikamentózní (léky), tak léčby chirurgické.



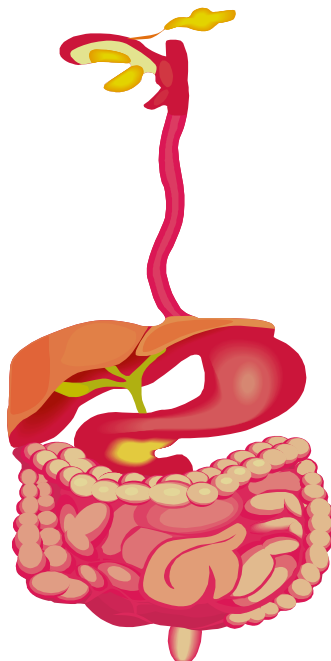
9. GYNEKOLOGIE – tento lékařský obor se zabývá prevencí a léčbou ženských pohlavních orgánů. Užívá jak léchy medikamentózní, tak chirurgické.



10. OTORHINOLARYNGOLOGIE – lékařský obor zabývající se prevencí a léčbou onemocnění v oblasti uší, nosu a krku. Užívá jak medikamentózních, tak chirurgických metod. Zkráceně se označuje jako ORL.



## 11. GASTROENTEROLOGIE – lékařský obor zabývající se nemocemi trávicího systému a výživou.

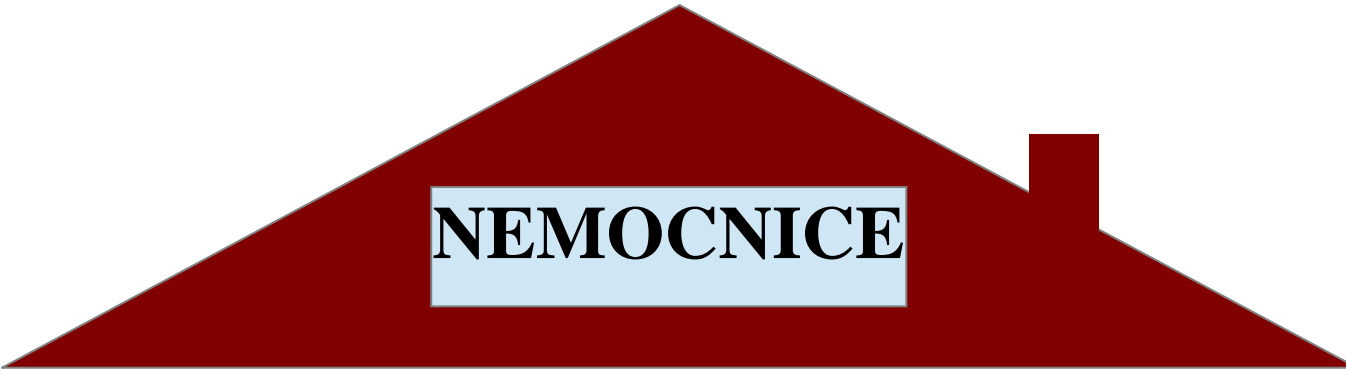


## 12. ONKOLOGIE – lékařský obor zabývající se léčbou nádorových onemocnění.



## LÉKAŘSKÉ OBORY:

Máš před sebou obrázek nemocnice. K jednotlivým názvům oddělení přiřaď písmeno označující níže uvedený zdravotní problém, který tě nebo tvého blízkého trápí a který potřebuješ vyřešit:

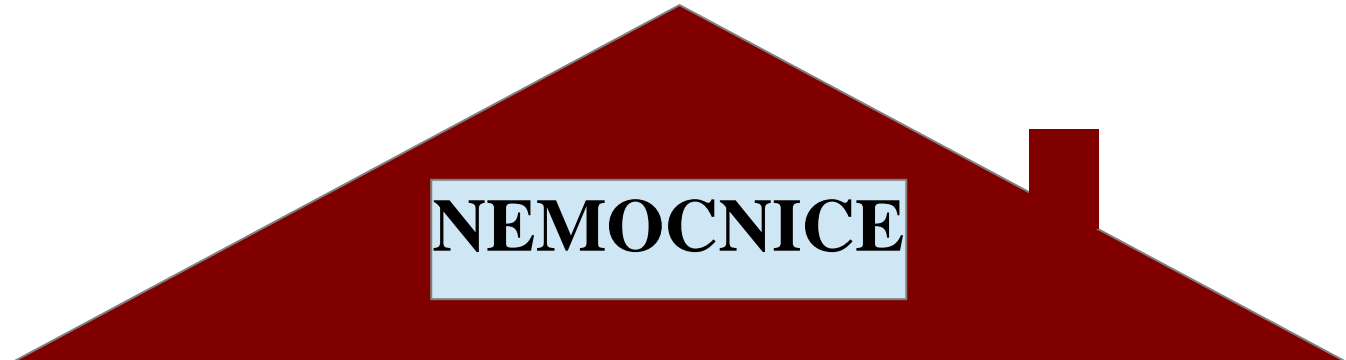
 <b>NEMOCNICE</b>	
<b>STOMATOLOGIE</b> .....	<b>CHIRURGIE</b> .....
<b>ALERGOLOGIE</b> .....	<b>GYNEKOLOGIE</b> .....
<b>ORTOPEDIE</b> .....	<b>NEUROLOGIE</b> .....
<b>GASTROENTEROLOGIE</b> .....	<b>PEDIATRIE</b> .....
<b>UROLOGIE</b> .....	<b>ORL = OTORHINOLARYNGOLOGIE</b> .....
<b>ARO = ANESTEZIOLOGICKORESUSCITAČNÍ ODDĚLENÍ</b> .....	<b>ONKOLOGIE</b> .....

- A. Tvůj známý se léčí s nádorovým onemocněním. Jdeš ho navštívit. Označ písmenem A oddělení, kam půjdeš.
- B. Už pár dní tě po požití studeného nápoje bolí zub. Označ písmenem B oddělení, na které půjdeš.
- C. Během dopravní nehody byl zraněn tvůj známý. Bohužel na chvíli přestal dýchat a měl srdeční zástavu. Díky poskytnuté první pomoci přežil a byl převezen do nemocnice. Po úspěšné operaci byl převezen na specializované oddělení. Na které? Označ ho písmenem C.
- D. Máš problémy s vylučováním moče. Při močení cítíš pálení a řezání. Máš vysokou horečku. Které oddělení ti poskytuje odbornou pomoc? Označ ho písmenem D.
- E. Bratra bolí ouško a má rýmu. Lékař, kterého oddělení mu pomůže? Označ ho písmenem E.
- F. Už několik dní tě trápí bolest hlavy. Které oddělení navštívíš? Označ ho písmenem F.
- G. Na které oddělení půjdeš, pokud jdeš navštívit nemocné dítě a dospívajícího do 18 let? Označ ho písmenem G.
- H. tvoje dospělá sestra čeká narození dítěte, ale má zdravotní potíže. Lékař jí doporučil pobyt v nemocnici. Kam ji půjdeš navštívit? Označ ho písmenem H.
- I. V krátkém čase po jídle tě rozbolí žaludek. Je ti na zvracení a občas zvracíš. Kde ti pomohou? Oddělení označ písmenem I.
- J. Tvůj známý si vykloubil rameno a zlomil pažní kost. Lékař vyžaduje operaci a nemocniční léčbu. Kde známého navštívíš? Oddělení označ písmenem J.
- K. Pořídil jsi si kotě, ale pokud ho tvoje maminka hladí, stěžuje si na pálení očí, lechtání v nose a kýčání. Na které oddělení ji pošle její praktický lékař? Oddělení označ písmenem K.
- L. Soused řezal dřevo a způsobil si ošklivé řezné zranění na ruce. Na kterém oddělení ho ošetří? Oddělení označ písmenem L.



## LÉKAŘSKÉ OBORY - řešení:

Máš před sebou obrázek nemocnice. K jednotlivým názvům oddělení přiřaď písmeno označující níže uvedený zdravotní problém, který tě nebo tvého blízkého trápí a který potřebuješ vyřešit:

 <b>NEMOCNICE</b>	
<b>STOMATOLOGIE</b>  <b><u>B</u></b>	<b>CHIRURGIE</b>  <b><u>L</u></b>
<b>ALERGOLOGIE</b>  <b><u>K</u></b>	<b>GYNEKOLOGIE</b>  <b><u>H</u></b>
<b>ORTOPEDIE</b>  <b><u>J</u></b>	<b>NEUROLOGIE</b>  <b><u>F</u></b>
<b>GASTROENTEROLOGIE</b>  <b><u>I</u></b>	<b>PEDIATRIE</b>  <b><u>G</u></b>
<b>UROLOGIE</b>  <b><u>D</u></b>	<b>ORL = OTORINOLARYNGOLOGIE</b>  <b><u>E</u></b>
<b>ARO = ANESTEZIOLOGICKORESUSCITAČNÍ ODDĚLENÍ</b>  <b><u>C</u></b>	<b>ONKOLOGIE</b>  <b><u>A</u></b>



Seznam zdrojů k použitým obrázkům:

Všechny použité obrázky: Klipart- Microsoft Office