



STONEK:

Doplň věty:

Stonek je většinou orgán rostliny.

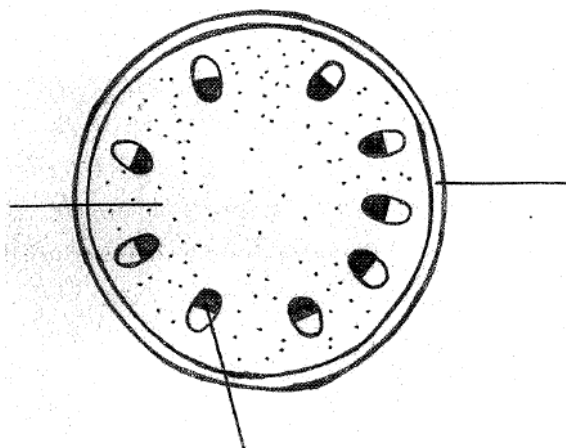
Ze stonku vyrůstají a

Stonek spojuje listy s podzemním orgánem rostliny, kterým je

Stonkem proudí živiny, které rostliny přijímají z a zásobní látky, které rostliny vytváří během

Dřevní částí se pohybují látky z kořene do listů a lýkovou částí proudí látky organické z do

Na příčném řezu stonkem popiš, kterými pletivy je stonek tvořen:



Jednoduše zakresli typy bylinných stonků:

LODYHA

STVOL

STÉBLO

U některých bylin došlo k přizpůsobení stonků za účelem vykonávání specializovaných funkcí. Uveď názvy těchto přeměn u následujících rostlin:

1. sasanka hajní-

2. lilek brambor-

3. trnka obecná-

4. hrách setý-

STONEK- řešení:

Doplň věty:

Stonek je většinou **nadzemní** orgán rostliny.

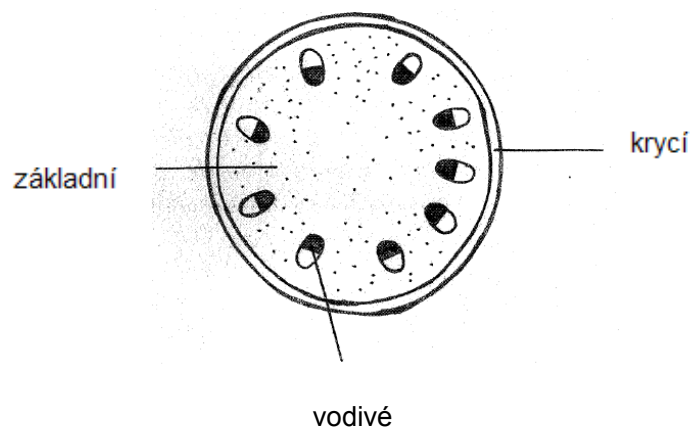
Ze stonku vyrůstají **listy**, **květy** a **plody**.

Stonek spojuje listy s podzemním orgánem rostliny, kterým je **kořen**.

Stonkem proudí živiny, které rostliny přijímají z **půdy** a zásobní látky, které rostliny vytváří během **fotosyntézy**.

Dřevní částí se pohybují látky **anorganické** z kořene do listů a lýkovou částí proudí látky organické z **listů** do **kořene**.

Na příčném řezu stonkem popiš, kterými pletivy je stoněk tvořen:

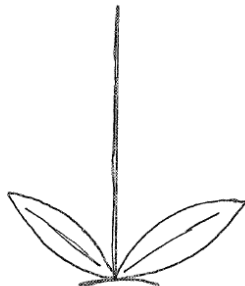


Jednoduše zakresli typy bylinných stonků:

LODYHA



STVOL



STÉBLO



U některých bylin došlo k přizpůsobení stonků za účelem vykonávání specializovaných funkcí. Uveď názvy těchto přeměn u následujících rostlin:

1. sasanka hajní- **oddenek**

2. lilek brambor- **oddenková hlíza**

3. trnka obecná- **kolce**

4. hrách setý- **úponky**