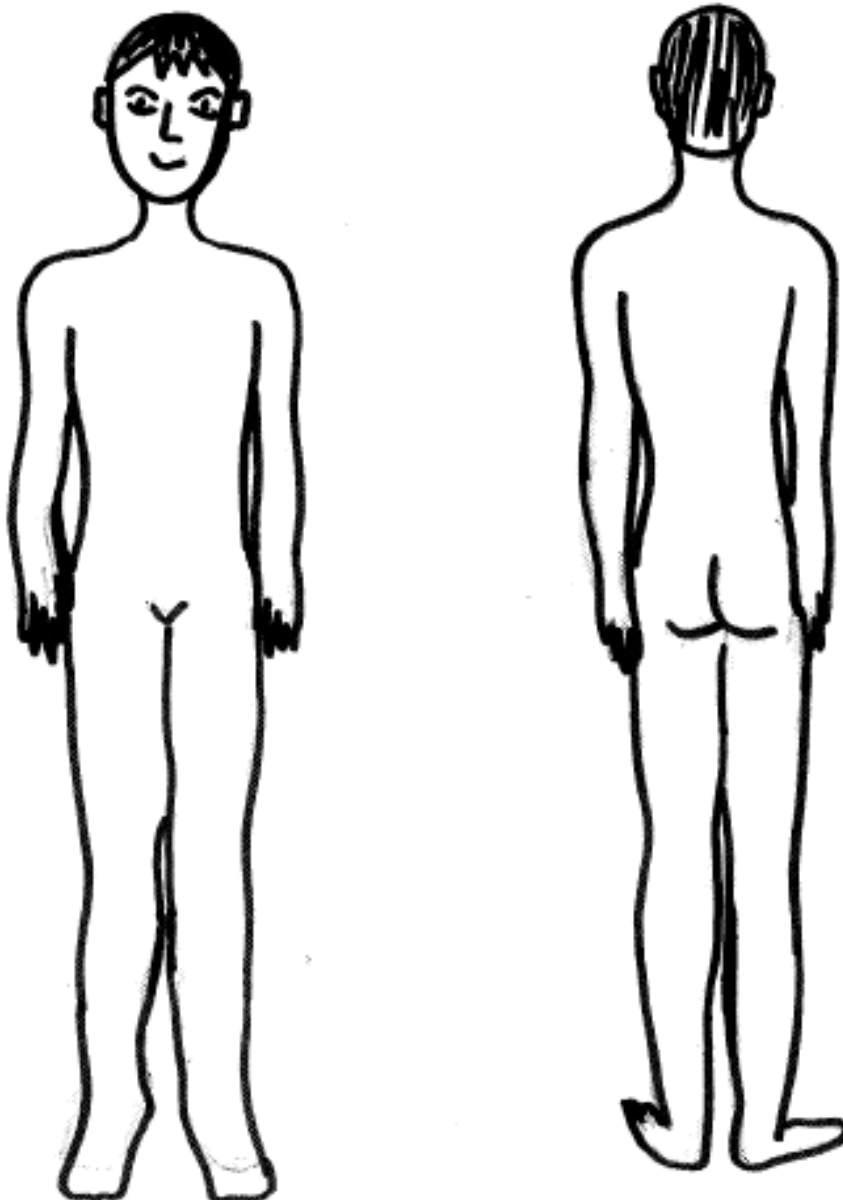


## POCENÍ:

V obrázcích lidského těla označ místa, kde se nejvíce potíš.

Pod obrázek napiš alespoň 3 situace, které vylučování potu výrazně zvyšují.



- 1.
- 2.
- 3.



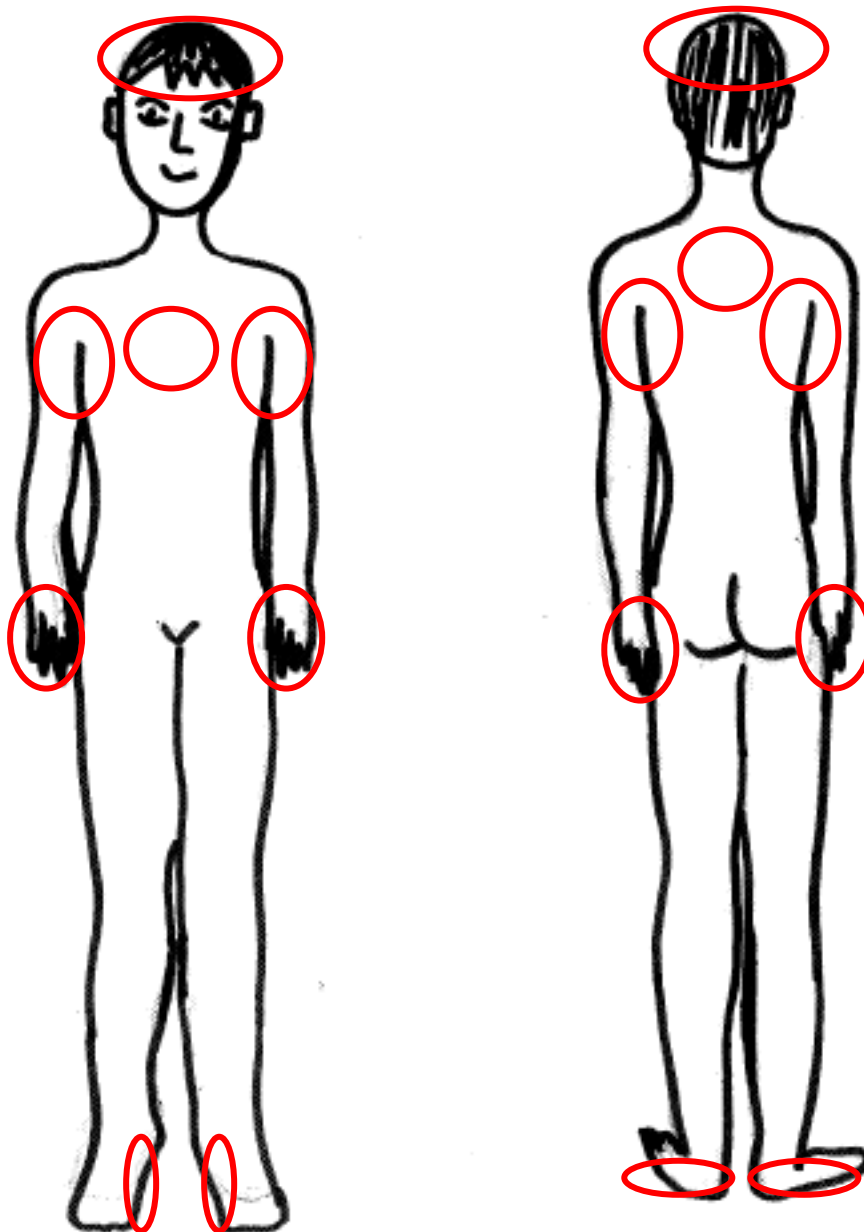
Odpověz na následující otázky:

1. Které základní vrstvy tvoří kůže?
  - a)
  - b)
  - c)
2. Co je melanin?
3. Co je melanom a je pro člověka nebezpečný?
4. Které kožní útvary vyrůstají z prostřední vrstvy kůže?
5. Které faktory ovlivňují tloušťku a místo uložení podkožního tuku?
6. Který z vitamínů se tvoří v kůži, co jeho tvorbu ovlivňuje a je rozpustný ve vodě nebo v tucích?
7. Jaký význam má v kůži podkožní tuk?
8. Které další orgánové soustavy odstraňují z lidského těla odpadní látky?

### POCENÍ- ŘEŠENÍ:

V obrázcích lidského těla zaznač místa, kde se nejvíce potíš.

Pod obrázek napiš alespoň 3 situace, které vylučování potu výrazně zvyšují.



1. **Nadměrná fyzická námaha.**
2. **Nervozita.**
3. **Vysoká okolní teplota.**

Odpověz na následující otázky:

1. Které základní vrstvy tvoří kůže?

a) **pokožka**

b) **škára**

c) **podkožní vazivo**

2. Co je melanin?

**Melanin je kožní barvivo, tvoří se v pokožce, chrání naši kůži před spálením.  
Jeho množství v pokožce ovlivňuje barvu kůže.**

3. Co je melanom a je pro člověka nebezpečný?

**Jedná se o nádorové onemocnění- zhoubný nádor (často vznikající v pigmentových znaménkách).  
Při včasné odhalení a následné léčbě jsou šance na uzdravení lidí s tímto onemocněním vysoké, při neléčení se jedná o smrtelné onemocnění. Velký význam zde má prevence.**

4. Které kožní útvary vyrůstají z prostřední vrstvy kůže?

**Ze škáry vyrůstají vlasy, chlupy a vousy. Začínají zde také potní a mazové žlázy.**

5. Které faktory ovlivňují tloušťku a místo uložení podkožního tuku?

**Tloušťku a místo uložení podkožního tuku ovlivňují: věk a pohlaví jedince, jeho stravovací návyky a fyzická aktivita.**

6. Který z vitamínů se tvoří v kůži, co jeho tvorbu ovlivňuje a je rozpustný ve vodě nebo v tucích?

**V kůži se tvoří vitamín D. Jeho tvorbu ovlivňuje sluneční záření. Jedná se o vitamín rozpustný v tucích.  
Má význam pro správnou funkci a vývoj kosterní soustavy.**

7. Jaký význam má v kůži podkožní tuk?

**Podkožní tuk je tepelná izolační vrstva a zásobárna energie.**

8. Které další orgánové soustavy odstraňují z lidského těla odpadní látky?

**Odpadní látky také odstraňuje trávicí soustava, dýchací soustava a vylučovací soustava.**