

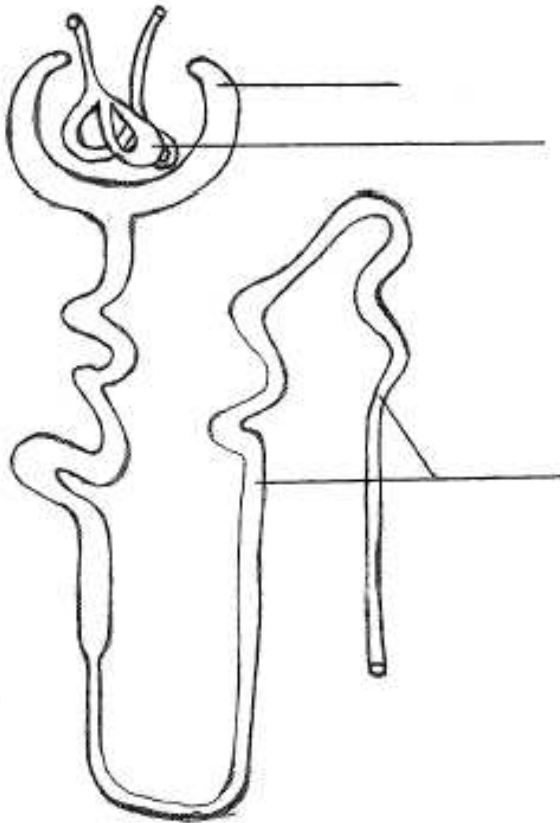


## DOPLŇOVAČKA II:

Doplň chybějící výrazy do textu.

Ledviny jsou ..... orgán. Jsou uloženy po stranách ..... páteře. Mají ..... tvar a ..... barvu. Jsou chráněny vrstvou vaziva a ..... Jejich funkcí je vylučování ..... z těla a udržování ..... Vnější vrstva se nazývá ..... Pod ní se nachází ..... Vnitřní dutinu vyplňuje ..... Základní stavební a funkční jednotkou je ..... V ledvinách vzniká ..... , což je odpadní tekutina, která je močovými cestami odváděna z těla. Močové cesty se skládají z ..... , ..... a .....

Popiš, které základní části tvoří ledvinné tělísko:

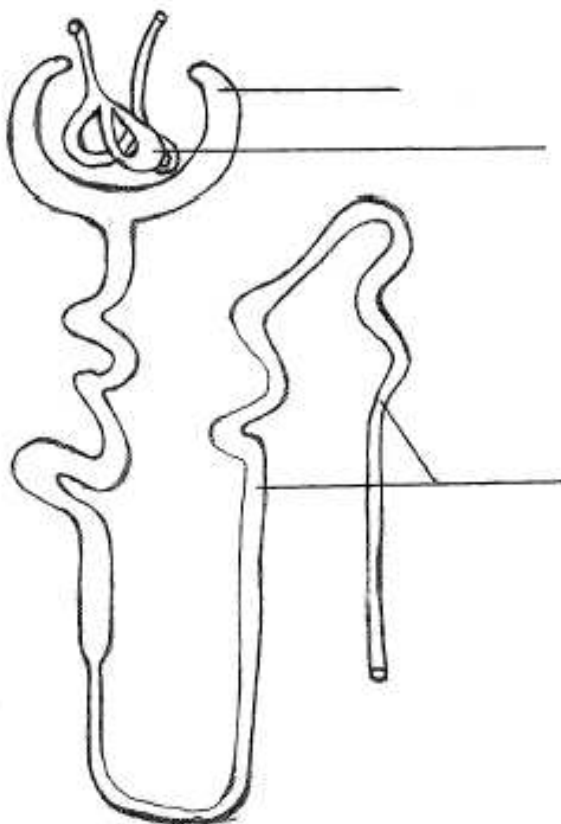


## DOPLŇOVAČKA II- ŘEŠENÍ:

Doplň chybějící výrazy do textu.

Ledviny jsou **PÁROVÝ** orgán. Jsou uloženy po stranách **BEDERNÍ** páteře. Mají **FAZOLOVITÝ** tvar a **HNĚDOČERVENOU** barvu. Jsou chráněny vrstvou vaziva a **TUKU**. Jejich funkcí je vylučování **ODPADNÍCH LÁTEK** z těla a udržování **STÁLÉHO VNITŘNÍHO PROSTŘEDÍ**. Vnější vrstva se nazývá **KÚRA**. Pod ní se nachází **DŘEŇ**. Vnitřní dutinu vyplňuje **LEDVINNÁ PÁNVIČKA**. Základní stavební a funkční jednotkou je **NEFRON**. V ledvinách vzniká **MOČ**, což je odpadní tekutina, která je močovými cestami odváděna z těla. Močové cesty se skládají z **MOČOVODŮ**, **MOČOVÉHO MĚCHÝŘE** a **MOČOVÉ TRUBICE**.

Popiš, které základní části tvoří ledvinné tělísko: **váček, vlasečnice, odvodné kanálky**



**váček,**

**vlasečnice,**

**odvodné kanálky**