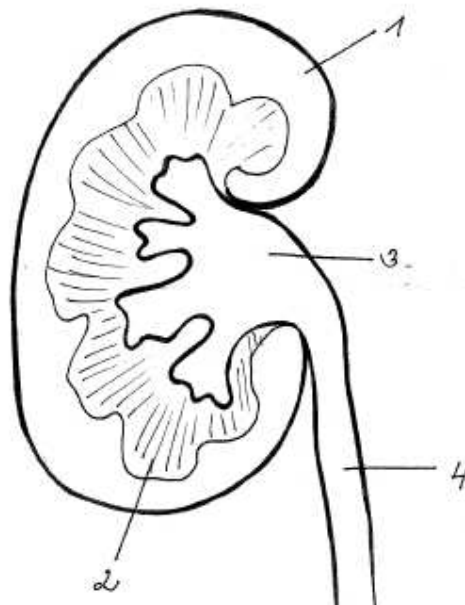




STAVBA LEDVINY:

Doplň názvy jednotlivých částí / vrstev, které můžeme pozorovat na řezu ledvinou:



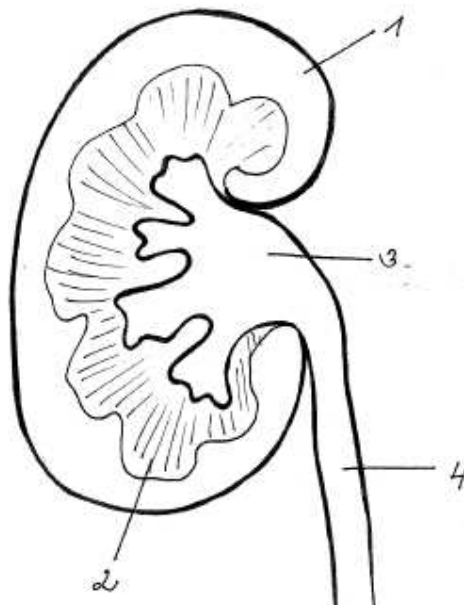
- 1)
- 2)
- 3)
- 4)

Doplň věty:

V lidském těle se nachází (udej počet) ledviny. Ledviny mají tvar, nachází se po stranách páteře. Mají barvu. Na jejich povrchu se nachází vrstva, která plní funkci izolační a zároveň ledviny chrání před nárazy. Základní stavební a funkční jednotkou ledviny je V ledvinném tělísku probíhá filtrace Vzniká tak moč, z níž se do krevního oběhu vstřebávají například tyto důležité látky: a Definitivní moči se denně vytvoří asi litrů, což ale závisí na a a dalších faktorech.

STAVBA LEDVINY- ŘEŠENÍ:

Doplň názvy jednotlivých částí / vrstev, které můžeme pozorovat na řezu ledvinou:



- 1) **kůra**
- 2) **dřeň**
- 3) **ledvinná pánvička**
- 4) **močovod**

Doplň věty:

V lidském těle se nachází (udej počet) **2** ledviny. Ledviny mají **fazolovitý** tvar, nachází se po stranách **bederní** páteře. Mají **hnědočervenou** barvu. Na jejich povrchu se nachází **tuková** vrstva, která plní funkci izolační a zároveň ledviny chrání před nárazy. Základní stavební a funkční jednotkou ledviny je **nefron**. V ledvinném tělísku probíhá filtrace **krve**. Vzniká tak **primární** moč, z níž se do krevního oběhu vstřebávají například tyto důležité látky: **voda** a **cukry**. Definitivní moči se denně vytvoří asi **1,5** litrů, což ale závisí na **pitném režimu** a **tělesné zátěži** a dalších faktorech.