

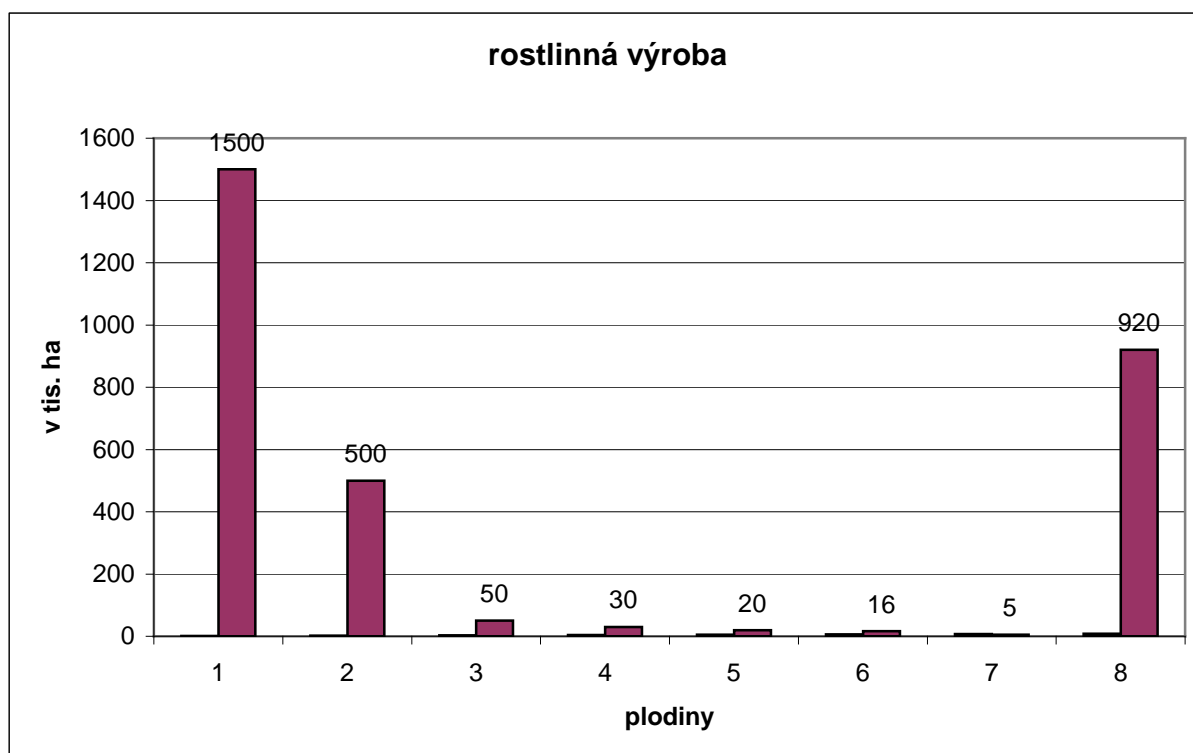


Pracovní list

Diagramy

1. Ze sloupcového diagramu vyčtěte na kolika hektarech se pěstují jednotlivé plodiny.

- | | |
|--------------|---------------------|
| 1 – obilniny | 5 – ovoce |
| 2 – olejnin | 6 – vinná réva |
| 3 – cukrovka | 7 – chmel |
| 4 – brambory | 8 – travnaté plochy |



2. Sestav kruhový diagram, který znázorňuje skutečnost: kolik % žáků v jazykové škole se učí jednotlivé jazyky. Jednotlivé jazyky označ barevnými pastelkami.

Vypočti kolik žáků studuje angličtinu, němčinu, francouzštinu, španělštinu a ruštinu? Žáků v jazykové škole je celkem 400.

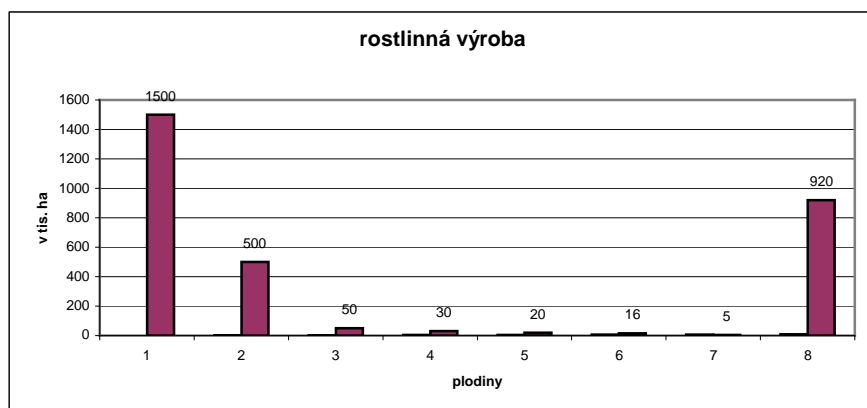
Počty procent studujících předmět: angličtina - 42%, němčina - 23%, francouzština - 12%, španělština - 13%, ruština - 10%.



Pracovní list

Diagramy

1. Ze sloupcového diagramu vyčtěte na kolika hektarech se pěstují jednotlivé plodiny.



Řešení: 1 – obilniny 1 500 000 ha

5 – ovoce 20 000 ha

2 – olejniný 500 000 ha

6 – vinná réva 16 000 ha

3 – cukrovka 50 000 ha

7 – chmel 5 000 ha

4 – brambory 30 000 ha

8 – travnaté plochy 920 000 ha

2. Sestav kruhový diagram, který znázorňuje skutečnost: kolik % žáků v jazykové škole se učí jednotlivé jazyky. Jednotlivé jazyky označ barevnými pastelkami.

Vypočti kolik žáků studuje angličtinu, němčinu, francouzštinu, španělštinu a ruštinu? Žáků v jazykové škole je celkem 400.

Počty procent studujících předmět: angličtina - 42%, němčina - 23%, francouzština - 12%, španělština - 13%, ruština - 10%.

1% ze 400 žáků je 4

Angličtina: 42% ze 400 žáků = $42 \cdot 4 = 168$

Němčina: 23% ze 400 žáků = $23 \cdot 4 = 92$

Francouzština: 12% ze 400 žáků = $12 \cdot 4 = 48$

Španělština: 13% ze 400 žáků = $13 \cdot 4 = 52$

Ruština: 10% ze 400 žáků = $10 \cdot 4 = 40$

Celkem: $168+92+48+52+40 = 400$



Kruhový diagram:

