

INVESTICE DO ROZVOJE VZDĚLÁVÁNÍ

Projekt: Tvořivá škola, registrační číslo projektu CZ.1.07/1.4.00/21.3505

Příjemce: Základní škola Ruda nad Moravou, okres Šumperk, Sportovní 300, 789 63 Ruda nad Moravou

Metodický list

Zařazení materiálu:

Šablona: Inovace a zkvalitnění výuky prostřednictvím ICT (III/2)

Sada: 1 Číslo DUM: EU-OPVK-ICT-INFO-05 Předmět: Informatika - 4.-6. ročník

Název materiálu: Užití horkých kláves

Autor materiálu: Pavel Polák

Ověření materiálu ve výuce:

Datum ověření: 19. dubna 2012 Třída: IV. A Ověřující učitel: Pavel Polák

Anotace materiálu:

Pracovní list MS Word – praktický návod k vytvoření obrázků sloužící k získání základních dovedností při práci s horkými klávesami.

Podrobný metodický popis možností použití materiálu:

Žáci v Malování vytváří jednoduché bitmapové obrázky.

Seznam literatury a pramenů:

Vše je dílem autora materiálu.

Poznámka:

Pracovní list MS Word:

INFORMATIKA

Pracovní list

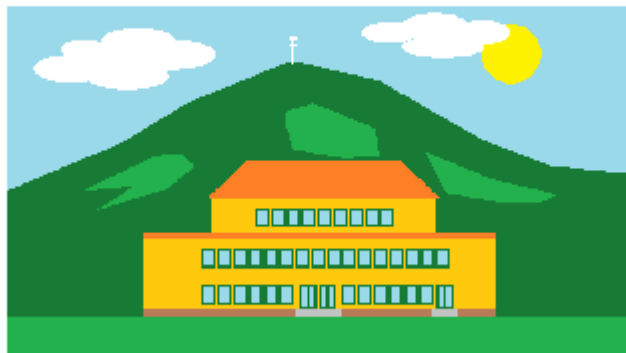
UŽITÍ HORKÝCH KLÁVES

Spustí aplikaci Malování.

Nejdříve vytvoř pozadí. Kopec vytvoř nástrojem Tvary-Mnoho-úhelník. Oblohu vybarvi nástrojem Nástroje-Vyplnit barvou. Slunce vytvoř nástrojem Tvary-Ovál se stisknutou klávesou Shift – Kruh. Mraky vytvoř překládáním oválů.



Nyní do obrázku vložíme obrázky, které jsme vytvořili minule. Nejdříve obrázek Naše škola. Ten vložíme takto. Před vložením ovšem nastavíme v nabídce Obrázek nástroj Vybrat-Průhledný výběr, aby bílá barva na pozadí stromu byla průhledná. Z nabídky Schránka vybereme Vložit-Vložit z a otevřeme soubor s obrázkem školy. Obrázek se vloží na pozadí. Můžeme s ním pohybovat a měnit velikost. Pokud jej umístíme, klikneme na nějaký nástroj a vložení se ukončí.



Nyní do obrázku přidáme stromy. Jehličnaté jsou v pravé části obrázku. Spustíme podruhé aplikaci Malování a v ní otevřeme obrázek s jehličnatým stromem. Pomocí nástroje Vybrat si strom orámuujeme, čímž provedeme výběr. Tento úkon provedeš tak že kurzor umístíš vlevo nahoře mimo obrázek, stiskneš levé tlačítko myši a roztáhneš rámeček kolem obrázku. Pokud se ti to napoprvé nepodaří, zkus to znovu!



Výběr zkopírujeme – Ctrl+C. Přepneme se zpět na dolní lištu do druhého Malování, kde máme vytvořeno pozadí a na něm umístěnu školu, a obrázek vložíme – Ctrl+V. Opět s obrázkem můžeme pohybovat a měnit jeho velikost, dokud neklikneme mimo něj. Takto můžeme vložit několik stromů. Stejným způsobem umístíme do levé části listnaté stromy.



Hotový obrázek nezapomeň uložit!

